

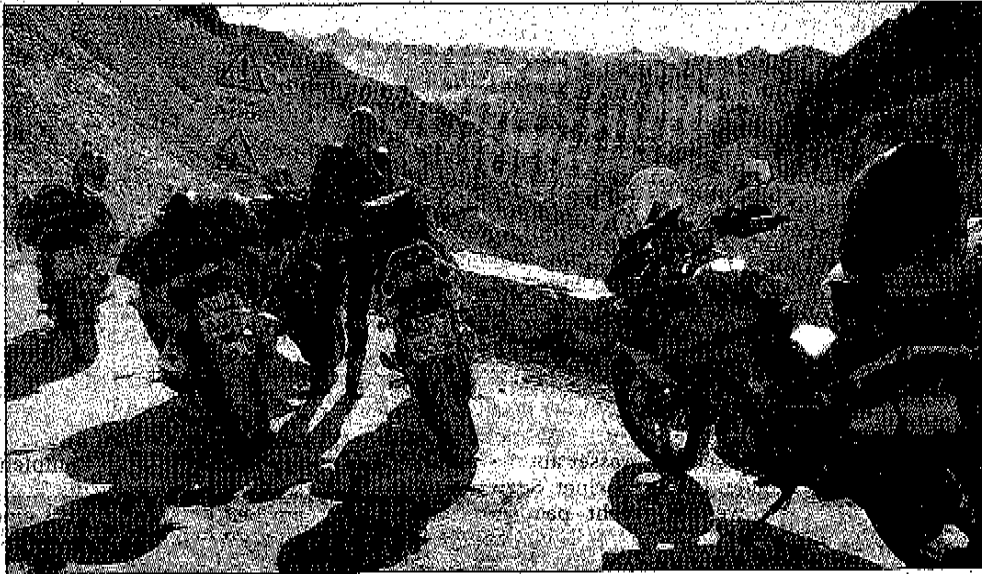
und das Balancegerüst werden trainiert.

heitstraining.net



p 10  
Teil-  
inter-  
iden,  
nen-  
\* Art  
A  
it zu-  
Häst  
owie  
häd-  
mus.  
nden

kkar-  
fach  
sen-  
lens-



Die MFU zählen heute über 100 Mitglieder, von denen zirka 40 aktive Fahrer sind.

## 30 000 km im Jahr

Die **Motorradfreunde Ulm/Neu-Ulm** wurden im Jahr 2000 von dem Ulmer Dieter Hirt ins Leben gerufen. Damals war die MFU als reine Mailingliste für die Region Ulm gedacht.

Das heißt ein loser Zusammenschluss von Gleichgesinnten um sich über E-mail untereinander auszutauschen. Doch schon im Jahr 2001 entwickelte sich aus der reinen Mailingliste ein Zusammenschluss von Motorradfahrerinnen und Motorradfahrern, die tatsächlich auch Reisen unternahmen, die weit über die jährliche Ausfahrt in den nächsten Biergarten hi-

naus reichte. Schon im Jahr 2001 haben wir die 30.000 km angekratzt, so Hirt. Zwischenzeitlich hat sich die MFU als kleine, aber feine Plattform für Motorradfahrer die auch tatsächlich mal eine größere Tour fahren wollen, etabliert.

Die MFU zählt heute über 100 Mitglieder, von denen ca. 40 richtig aktive Fahrer sind. Schnell kamen auch Mitglieder über die Grenzen von Ulm hinzu, das zwischenzeitlich auch MFU'ler in Norddeutschland zu finden sind, genau so wie in Insy. Der Name MFU wurde jedoch beibehalten. Bis heute wurden schon weit über 215.000km gemeinsam durch Europa gefahren.

Unter <http://mfu.tbike.de/>

Fahrtenbuch findet sich hier das aktuelle Fahrtenbuch, in dem immer die Fahrten der letzten Jahre nach zu lesen sind. Dieses Jahr sind auch wieder feste und auch variable Touren geplant.

- Bis jetzt stehen fest:
  - 2. bis 5. April: Ischia, Trentino, Italien
  - 13. bis 16. Mai: Breno, Trentino, Italien
  - 17. bis 24. Mai: Arbatax, Sardinien, Italien
  - 25. September bis 3. Oktober: Pamplona, Pyrenäen, Spanien

■ Ziele, die noch nicht für dieses Jahr terminlich geplant sind: Erzgebirge, Seealpen (Frankreich), Kroatien, Säntis, Vattaro/Rovereto (Italien)

top

## Hausmesse lockt

ehör  
zum  
prä-  
Ho-  
l Co-  
aus  
her-  
lege  
lich

Motorradfreaks und solche, die es zum Frühlingbeginn noch werden wollen, können sich bei den Yamaha-Live & Suzuki-Bayer-Days am 10. und 11. April bei Motorrad



Seit 1982  
jahr: 1972

Nur 11 0  
für Berg  
vor zwö  
schlag k  
meldet.

So errel  
■ Red  
0731 / 1  
■ Anz  
0731  
trich@sw  
Die n  
erschein